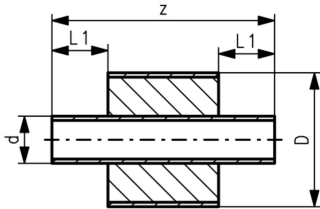




Mamelons COOL-FIT 2.0 avec isolation, d32-d140

Exécution:

- PE100 SDR11 pré-isolé, métrique
- Isolation en mousse GF HE
- Résistant aux chocs. Couleur : Noir
- Pour des connexions courtes entre les raccords COOL-FIT 2.0 Type A



d (mm)	D (mm)	SDR	PN (bar)	Code	poids (kg)	L1 (mm)	z (mm)
32	75	11	16	738 914 408	0,072	36	121
40	90	11	16	738 914 409	0,104	40	125
50	90	11	16	738 914 410	0,136	44	133
63	110	11	16	738 914 411	0,216	48	141
75	125	11	16	738 914 412	0,313	55	155
90	140	11	16	738 914 413	0,459	62	169
110	160	11	16	738 914 414	0,712	72	189
140	200	11	16	738 914 416	1,226	90	213

Les données techniques ne sont pas contractuelles. Elles ne constituent pas une garantie expresse ou implicite des caractéristiques et ne garantissent ni des propriétés, ni une durabilité spécifiques. Elles sont sujettes à modification. Nos conditions générales de vente s'appliquent.

Georg Fischer Piping Systems Ltd, Postfach, CH-8201 Schaffhausen/Switzerland Phone +41 -(0)52-631 1111 e-mail: info.ps@georgfischer.com Internet: <http://www.gfps.com>