

NOTICE DE MONTAGE ET D'UTILISATION

GENERALITES

L'électrovanne SPU 225 est une électrovanne inox 2/2 à commande assistée destinée au sectionnement automatique des réseaux de fluides en acier inoxydable. Fonctionnement normalement fermé. De construction standard corps et pièces internes en acier inoxydable et membrane FPM cette électrovanne, existe dans de nombreuses versions. La pression différentielle minimum de fonctionnement est 0,5 bar. Fabrication selon ISO 9001. Raccordements taraudés G.



INSTALLATION

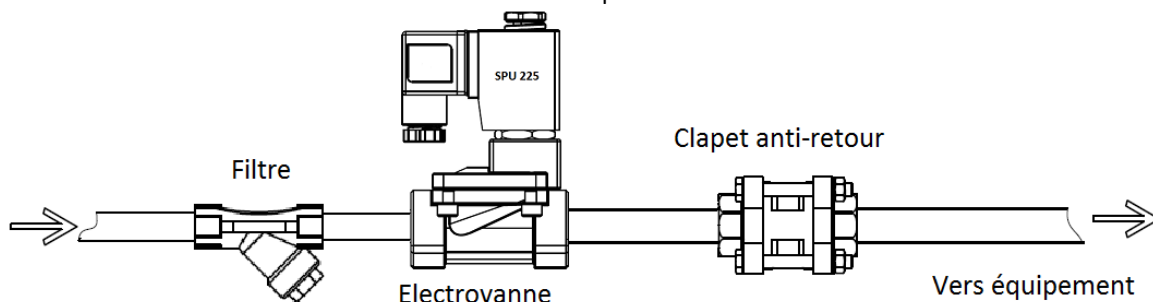
- Avant d'installer la vanne, nettoyer les canalisations (restes de brasure, copeaux métalliques, matériaux d'étanchéité,...).
- Sectionner la tuyauterie en amont et en aval de l'électrovanne.
- Purger la tuyauterie afin de l'amener à pression et à température ambiante.
- Pour l'étanchéité utiliser du PTFE en ruban.
- La flèche sur le corps indique le sens d'écoulement.
- Position d'installation horizontale avec électroaimant vers le haut pour empêcher tout dépôt dans la vanne pilote (augmentation de la durée de vie).
- Un collecteur d'impuretés protège la vanne en amont.
- Ne pas soutenir et aligner les canalisations pour ne pas forcer le corps de la vanne.
- Ne pas obstruer l'orifice de pilotage en sortie de la vanne. Le passage à l'entrée et à la sortie de la vanne doit être intégralement assuré, en évitant tout étranglement.
- Respecter la tension et le type de courant figurant sur la plaque signalétique.
- Si le fluide est corrosif, porter les équipements de protection nécessaires.

NOTA :



Clapet anti-retour :


Les électrovannes ne font pas office de clapet anti-retour. Une électrovanne NF au repos peut être traversée par un débit à contre flux. Prévoir dans ce cas l'installation d'un clapet anti-retour.



Entartrage :

Les électrovannes utilisées sur des eaux dures et maintenues sous tension pour de longues périodes peuvent subir un entartrage bloquant leur fonctionnement. Pour ce type d'application nous consulter.

Informations données à titre indicatif et sous réserve de modifications éventuelles

	SECTORIEL S.A. 45 rue du Ruisseau 38290 SAINT QUENTIN-FALLAVIER – FRANCE Tél : +33 4 74 94 90 70 - Fax : +33 4 74 94 13 95 www.sectoriel.com / Email : sectoriel@sectoriel.fr	Pages	1/3
		Ref.	IME8000
		Rev.	04
		Date	12/2024

ELECTROVANNE INOX 2/2 A COMMANDE ASSISTEE SPU225 NF

INSTALLATION ELECTRIQUE

- Avant de connecter la bobine, vérifier que les conditions de service et la fréquence correspondent aux données indiquées sur la plaque.
- Connecter correctement la mise à la terre.
- Il est possible de faire pivoter la bobine sur son axe pour avoir l'orientation voulue en desserrant l'écrou supérieur puis en bloquant dès que la position désirée est obtenue.
- Languette = borne de mise à la terre.
- Le connecteur peut être orienté suivant 4x90°.
- Couple de serrage du connecteur : 1 Nm

DEFAUTS DE FONCTIONNEMENT

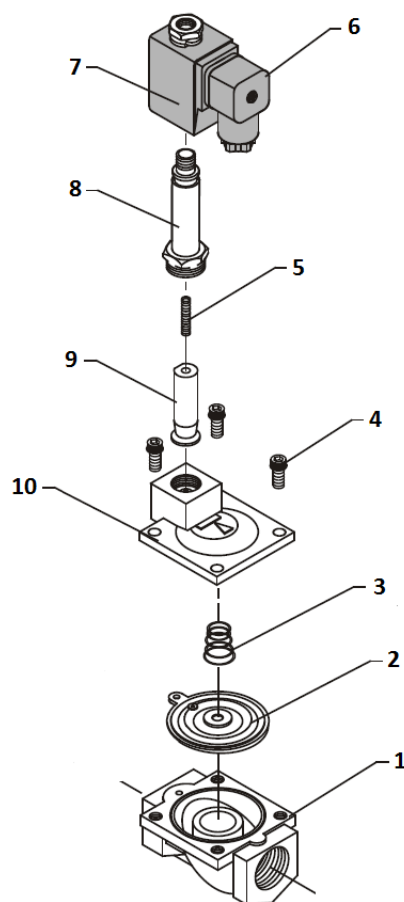
- Vérifier les raccordements, la pression de service et la tension. L'orifice de pilotage en sortie de la vanne est obstrué ?
- L'électroaimant ne fonctionne pas : court-circuit ou coupure de la bobine, armature ou entrefer encrassé. Un blocage du noyau en alternatif peut provoquer une surchauffe de la bobine.

DEMONTAGE DE LA VANNE POUR LE REMPLACEMENT DES PIECES INTERNES


- Dévisser les quatre vis du couvercle de la vanne.
- Enlever la partie supérieure, retirer la membrane et remplacer les pièces endommagées.
- La vanne pilote peut être enlevée après desserrage de l'écrou de l'électroaimant.
- Pour les pièces de rechange se référer à l'écclat ci-dessous.

CONSTRUCTION

n°	Désignation	Matière
1	Corps	Acier inoxydable 1.4408
2	Membrane	FPM
3	Ressort	Acier allié
4	Vis	Acier inoxydable 1.4301
5	Ressort	Acier allié
6	Connecteur	Plastique
7	Bobine	PBT +30 % GF
8	Tube-guide	Acier inoxydable 1.4301
9	Noyau	Acier inoxydable 1.4301
10	Couvercle	Acier inoxydable 1.4408



Informations données à titre indicatif et sous réserve de modifications éventuelles

	SECTORIEL S.A. 45 rue du Ruisseau 38290 SAINT QUENTIN-FALLAVIER – FRANCE Tél : +33 4 74 94 90 70 - Fax : +33 4 74 94 13 95 www.sectoriel.com / Email : sectoriel@sectoriel.fr	Pages	2/3
		Ref.	IME8000
		Rev.	04
		Date	12/2024

ELECTROVANNE INOX 2/2 A COMMANDE ASSISTEE SPU225 NF

PIECES DETACHEES

Bobines (repère 7)							Connecteur
Tension	230V 50/60Hz	24V 50/60Hz	48V 50/60Hz	110V 50/60Hz	12V cc	24V cc	T30
Code	980550	980551	980553	980554	980556	980552	980696
						Connecteur à 70% d'économie d'énergie	
						24v cc	980592
Membranes (repère 2)							
DN	3/8" - 1/2"	3/4" - 1"	1" 1/4	1" 1/2	2"		
FPM	980570	980571	980572	980573	980574		
EPDM	980585	980586	980587	980588	980589		

Informations données à titre indicatif et sous réserve de modifications éventuelles

	SECTORIEL S.A. 45 rue du Ruisseau 38290 SAINT QUENTIN-FALLAVIER – FRANCE Tél : +33 4 74 94 90 70 - Fax : +33 4 74 94 13 95 www.sectoriel.com / Email : sectoriel@sectoriel.fr	Pages	3/3
		Ref.	IME8000
		Rev.	04
		Date	12/2024