

## FICHE TECHNIQUE

### Points fixes

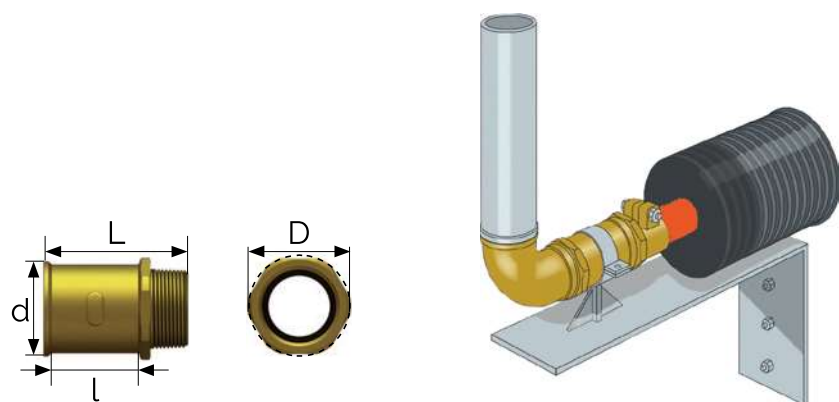
Des points fixes adéquats doivent être installés pour ancrer fortement les extrémités des canalisations (notamment aux traversées de mur).

L'installation des points fixes est nécessaire et obligatoire afin de protéger l'installation et absorber les effets potentiels de la dilatation/rétraction des tubes caloporteurs en PER-a.

Ne pas respecter ces règles d'installation peut entraîner des dommages importants à l'installation et annulerait automatiquement notre garantie fabricant.



- Pression de service : PN 16
- Matière : laiton DZR conforme à la directive DWD 98/83/EC
- Filetage conique ISO 7-1



### Points fixes

	Filetage M + F	d	L	l	D	Poids
N° article	[pouce]	[mm]	[mm]	[mm]	[mm]	[kg]
<b>FP0.75</b>	¾"	32	59	27	32	0,2
<b>FP1</b>	1"	45	61	27	45	0,3
<b>FP1.25</b>	1 ¼"	53	88	52	50	0,5
<b>FP1.5</b>	1 ½"	58	88	52	58	0,6
<b>FP2</b>	2"	70	98	55	70	0,8
<b>FP2.5</b>	2 ½"	86	98	55	85	1,0
<b>FP3</b>	3"	100	140	90	98	1,7
<b>FP4</b>	4"	124	145	90	124	2,5