

Fiche Technique

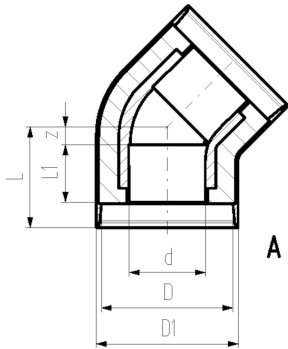
Valide à partir du: 05/02/2025



COOL-FIT 4.0 Coudes à 45° d32-d225

Exécution:

- PE100 SDR11 pré-isolé, métrique
- Isolation en mousse GF HE
- Enveloppe externe résistante au choc. Couleur : noir
- A : Raccord électrosoudable avec lèvre d'étanchéité intégrée pour un assemblage étanche à l'eau et à la vapeur



d (mm)	D (mm)	DN (mm)	SDR	PN (bar)	Code	poids (kg)	D1 (mm)	L (mm)	L1 (mm)	z (mm)	closest inch (inch)	Type
32	90	25	11	16	738 153 108	0,108	97	72	36	11	1	A
40	110	32	11	16	738 153 109	0,162	117	76	40	11	1.25	A
50	110	40	11	16	738 153 110	0,218	117	82	44	13	1.5	A
63	125	50	11	16	738 153 111	0,315	132	89	48	16	2	A
75	140	65	11	16	738 153 112	0,650	147	98	55	18	2.5	A
90	160	80	11	16	738 153 113	1,030	168	117	62	30	3	A
110	180	100	11	16	738 153 114	1,270	188	138	72	41	4	A
140	225	125	11	16	738 153 116	2,958	233	157	84	48	5	A
160	250	150	11	16	738 153 117	4,100	258	161	90	46	6	A
225	315	200	11	16	738 153 120	17,603	324	278	110	143	8	A

Les données techniques ne sont pas contractuelles. Elles ne constituent pas une garantie expresse ou implicite des caractéristiques et ne garantissent ni des propriétés, ni une durabilité spécifiques. Elles sont sujettes à modification. Nos conditions générales de vente s'appliquent.

Georg Fischer Piping Systems Ltd, Postfach, CH-8201 Schaffhausen/Switzerland Phone +41 -(0)52-631 1111 e-mail:
info.ps@georgfischer.com Internet: <http://www.gfps.com>